

# MICK VOLENDAM

**Merk: SPIERINGS****Type: SK1265-AT6**

## Kraankenmerk (Kraan 52 m vlucht)

Kraangroep : 3 vlg. NEN 2018  
Lastspectrum : 2 vlg. NEN 2018  
Gebruiksklasse : A vlg. NEN 2018  
Stabiliteit : vlg. NEN 2022

Kraankengetal  
**100 tm**

Max. last  
**8,0 ton**

Max. vlucht bij max. last  
**13,57 m**

Max. Gieklengte  
**52 m**

### Snelheden Giek horizontaal / 30° getopt

m/min	kg	0 - 70 m/min	0-0,7 omw/min
15	10000		
30	5000		
45	2500		
75	0		

Alle bewegingen hydraulisch traploos regelbaar  
30° Toppen vanuit kraankabine of afstandsbediening  
Opgesteld verrijden alleen met horizontale giek met binnenmast ingeschoven en onder speciale voorwaarden

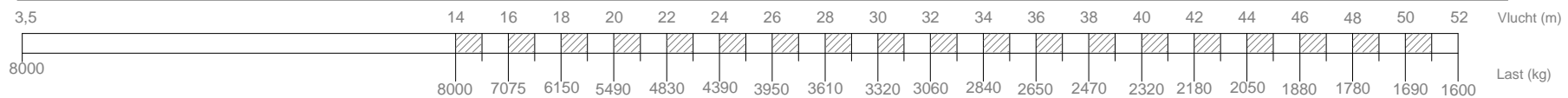
Kraan afgestempeld vlg. voorschrift  
Kraan volledig geballast : 13600 kg  
Zwenkbereik onbepert (360°) in afgestempelde stand  
Temperatuurbereik : -15°C tot +40°C

Aangegeven last is bedrijfslast  
Max. reeptrek : 2500 kg  
2 hijsparten 5000 kg - 1700 kg  
4 hijsparten 8000 kg - 5000 kg  
Windoppervlak last max. 1,0 m<sup>2</sup>/ton

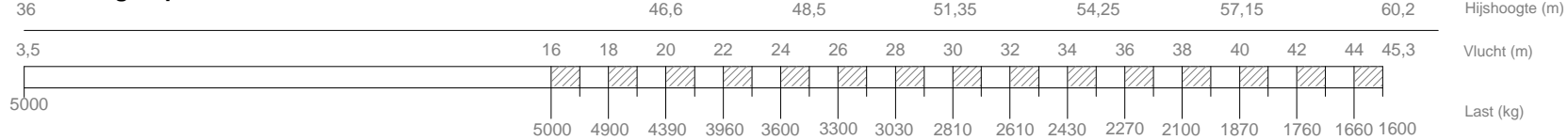
**Stempelvierhoek : 7,95 x 7,66 m**  
Werken toegestaan t/m windkracht 6 (14 m/sec)  
**Stempelvierhoek : 7,95 x 5,72 m**  
Werken toegestaan t/m windkracht 6 (14 m/sec)  
De kraan geheel strijken bij windkracht 8 (21m/sec)  
Maximale afstempelkracht: 520 kN

### HIJSTABEL Afstempeling 7,95 m x 7,66 m

#### Giek horizontaal

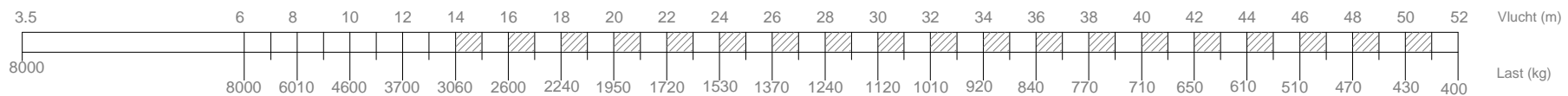


#### Giek 30° getopt

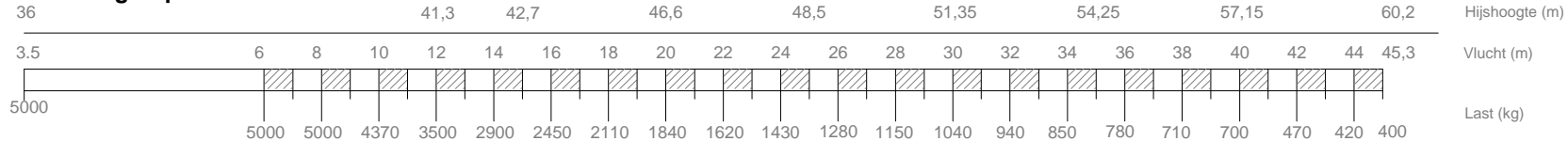


### HIJSTABEL Afstempeling 7,95 m x 5,72 m

#### Giek horizontaal

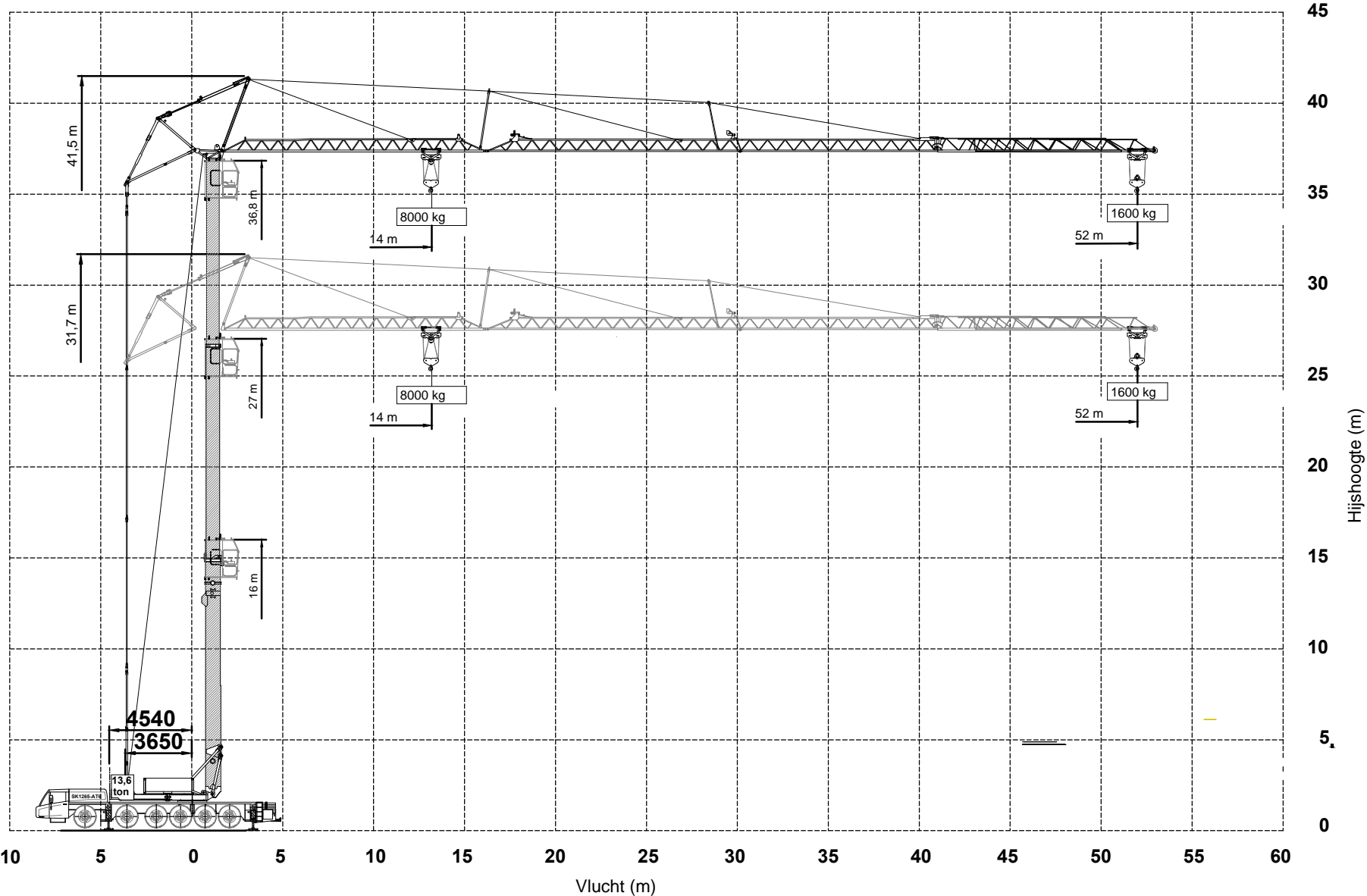


#### Giek 30° getopt



# Hijsspecificaties SPIERINGS VOUWKRAAN Type SK1265-AT6 (52m vlucht)

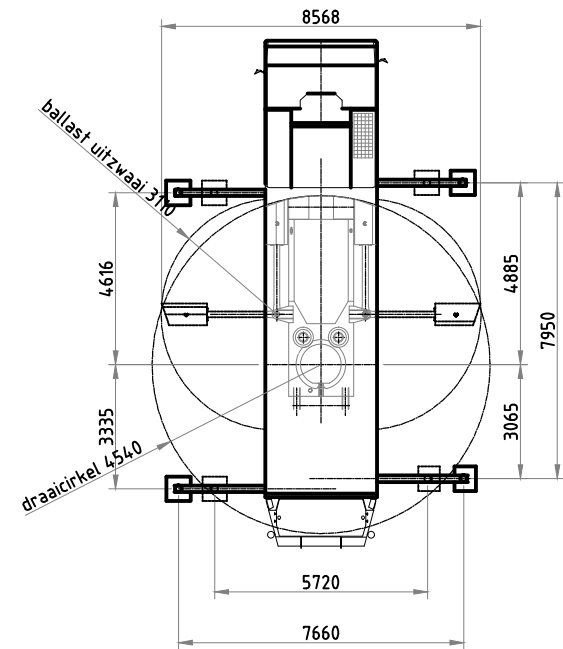
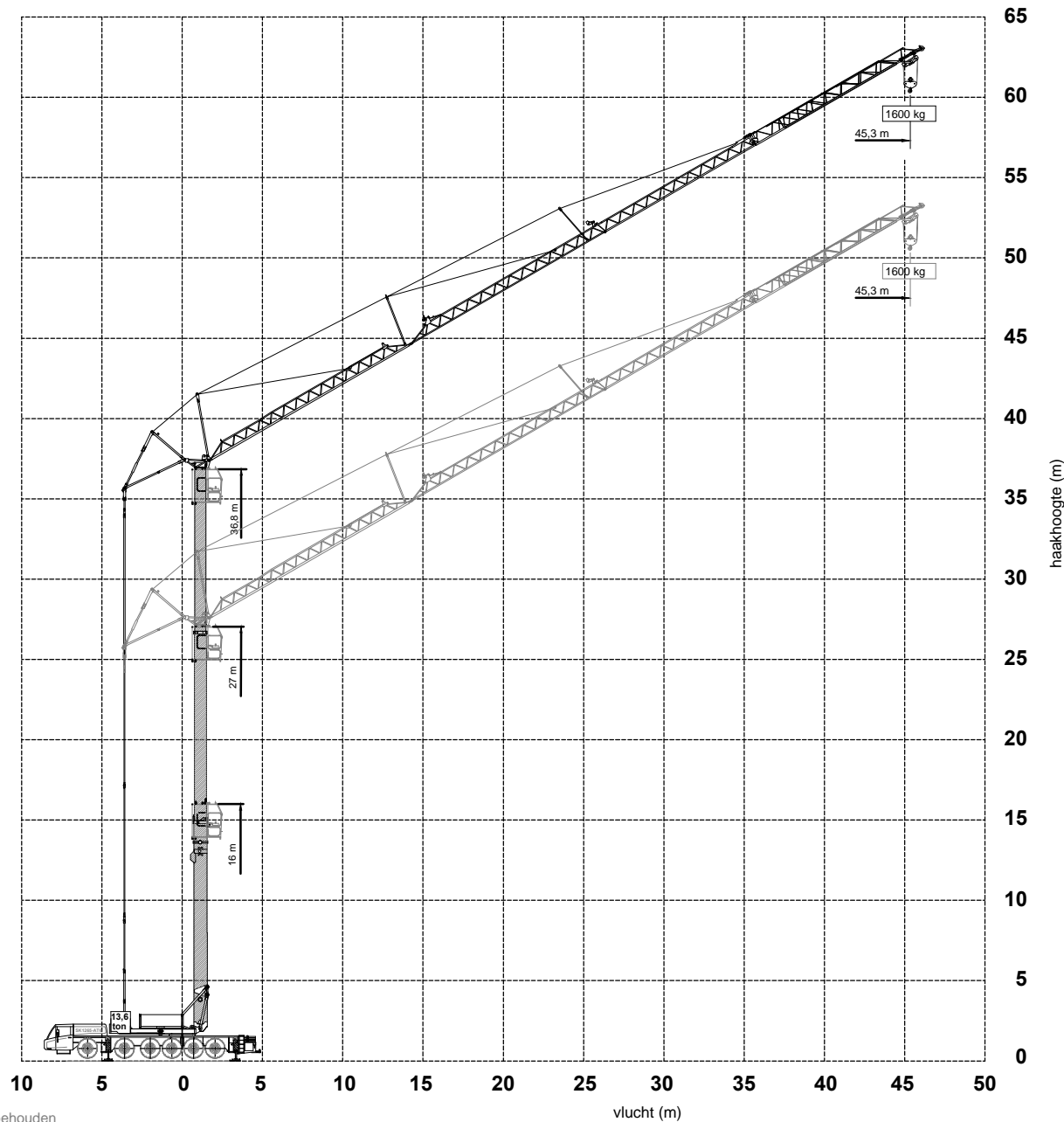
MICK Volendam



# SPIERINGS

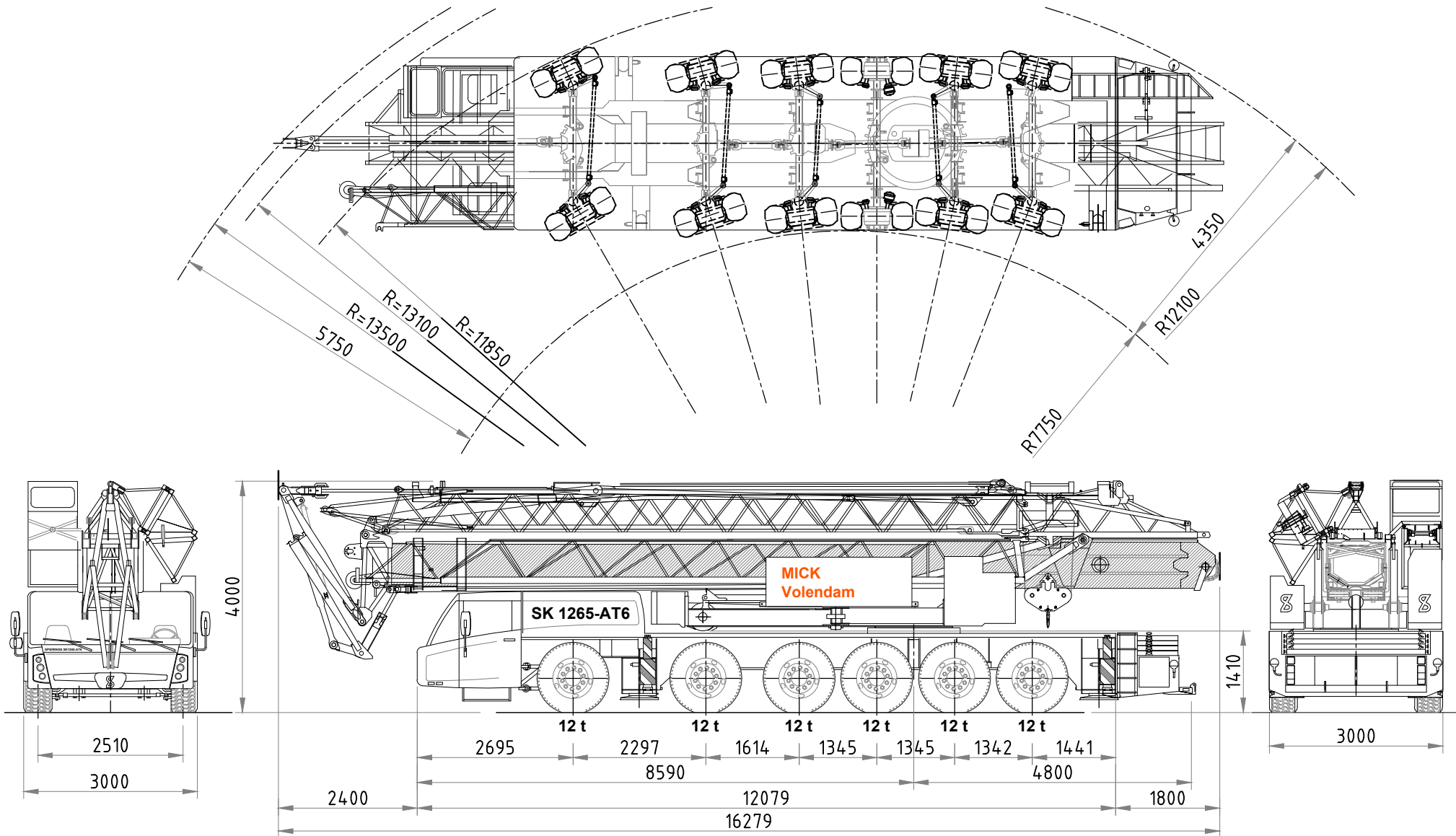
## HYDRAULISCHE VOUWKRAAN

### SK1265-AT6 (52m vlucht)



**MICK VOLENDAM**

Wijzigingen voorbehouden



**SPIERINGS HYDRAULISCHE VOUWKRAAN MICK VOLEDAM**  
**SK 1265 - AT6 (52m vlucht)**

Totaal gewicht: 72000 kg  
 Wijzigingen voorbehouden